



**DELTA Svratka s.r.o.**  
Partyzánská 411, 592 02 Svratka  
tel: +420 566662215, fax: +420 566662554  
e-mail: [info@deltasvratka.cz](mailto:info@deltasvratka.cz)  
<http://www.deltasvratka.cz/>  
IČ: 150 50 611 DIČ: 351-150 50 611  
Společnost je zapsána u:  
Krajský soud v Brně odd. C, vl. 41846  
**Obchodní oddělení:** Kozinova 57/2, 102 00 Praha 10  
tel / fax: +420 271750637, tel: +420 603804264

## Nelly I

Specifikace chaty - standardní provedení:

Technické parametry	rozměry/údaje
šíře (vnitřní rozměr)	5,0 m
hloubka (vnitřní rozměr)	4,5 m
síla srubové stěny	33 mm nebo 50 mm - dvojitá pero/drážka
podlaha v přízemí - volitelná (není zahrnuta v ceně chaty)	palubková nebo desky OSB nebo desky Durelis
podlaha v podkroví (je zahrnuta v ceně chaty)	palubková - 28 mm
výška stěn (vnitřní rozměr)	2,6 m
výška v hřebenu střechy	3,86 m
čelní přesah střechy	70 cm
boční přístřešek - volitelně	5,9 x 1,7 m
empore - částečné podkroví	5,0 x 1,8 m
5 x okno vč. kování (otvíravé/výklopné) - <b>izolační dvojsklo</b>	70/100 cm - 4 ks; 56/56 - 1 ks
1 x kazetové dveře - vchodové - <b>izolační dvojsklo</b>	89/202 cm (světlost 80/195 cm)
1 x kazetové dveře - interiérové	84/193 cm (světlost 80/195 cm)
střešní krytina - volitelná (není zahrnuta v ceně chaty)	lepenka V13 nebo asfaltový šindel nebo asfaltová lepenka
použitá dřevina	smrk
hmotnost - stěna 33 mm/50 mm (bez podlahy a střešní krytiny)	2400 kg (2700 kg s přístřeškem)/3150 kg (3450 kg s přístřeškem)

Doplňky a služby, které lze objednat:

- montáž chaty vč. dopravy
- asfaltový šindel (černý, červený, hnědý, zelený) anebo barevná asfaltová lepenka
- bezbarvá impregnace máčením
- okapy, svody a oplechování lemů střechy
- kotvení chaty k betonu - pouze v případě, kdy je základem bet. deska
- eurookna z lepených lamel ( s celo obvodovým kováním Roto) - pouze pro sílu stěny 50 mm, okenice
- kompletní zateplení vč. jeho montáže:
  - podlaha (zateplení pod podlahovými palubkami) - 9 cm polystyren + parozábrana
  - stěny (zateplení zevnitř) - difuzní folie + Orsil 10 - 16 cm + parozábrana + záklop z palubek 12,5 mm, olištování, parapety, obklady oken a dveří
  - střecha (zateplení z vnějšku) - Orsil 12 - 20 cm + parozábrana + záklop z prken 24 mm + odvětrávače

#### Dodací a platební podmínky:

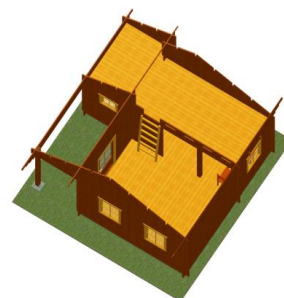
- dodací lhůta: dle domluvy
- záloha: 50 % z ceny chaty - převodem na účet nebo v hotovosti
- doplatek: po předání díla v hotovosti

*Poznámka:* Chata se dá přizpůsobit individuálním požadavkům zákazníků.

---

#### Objednejte u nás a využijte výhod, které nabízíme:

- ✓ více než 25 - ti letá tradice výroby dřevostaveb z Vysočiny
  - ✓ kvalitní české výrobky za dobrou cenu
  - ✓ nadstandardní 5 - ti letá záruka
  - ✓ jsme výrobci, ne pouze prodejci a z toho plynou tyto výhody:
    - dřevostavby jsou konstrukčně navrženy s ohledem na klimatické podmínky v ČR
    - možnost atypických realizací bez příplatku
    - možnost dodatečné úpravy dřevostavby, třeba i po několika letech používání
    - zajišťujeme servis a opravy našich dřevostaveb, např. po vloupání, vichřici apod.
  - ✓ možnost prohlídky výroby dřevostaveb ve výrobním areálu
  - ✓ doprava a montáž po celé ČR a SR
- 



### Palubkový záklop + střešní krytina

Na palubkový záklop se používají smrkové palubky o síle 19 mm. Jako střešní krytinu můžete zvolit nenasákavou lepenku V13, která se dodává standardně s výrobkem (vhodná spíše jako provizorní krytina) nebo asfaltový šindel: černý, červený, hnědý nebo zelený, popř. barevnou asfaltovou lepenku: červená a zelená. Pod šindel výrobce doporučuje pokládat jako pojistnou izolaci. V kombinaci s ní dává výrobce na střešní krytinu záruku 12 let.

šindel černý



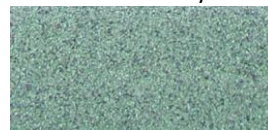
šindel červený



šindel hnědý



šindel zelený



## Oplechování střechy + okapy a svody

Oplechování střech a osazení okapů a svodů lze objednat ke každému výrobku. Velmi dobře chrání chatu - oplechování lemů střechy zabraňuje jejímu stárnutí; okapy a svody zabraňují samovolnému stékání vody a tím nedochází k cákání dešťové vody na chatu. Materiálem je pozinkovaný plech, popř. lze použít titanzinek nebo měď. Cena zahrnuje komplet oplechování krajů a lemů střechy, osazení 2 ks okapů (u pultových střech 1 ks) a 2 ks svodů (u pultových střech 1 ks) vč. veškerého potřebného materiálu (háky, kotlíky, objímky, kolena, výpusti, atd.).



## Nátěry a impregnace - aplikace

Nátěry a impregnaci lze objednat ke každému výrobku. Po sestavení objednaného výrobku je nutného ho neprodleně opatřit min. 2 x vnějším ochranným nátěrem, který chrání výrobek zejména před povětrnostními vlivy. Tím dosáhnete dlouhé životnosti výrobku. Samozřejmě je nutné nátěry v dalších letech opakovat. Pokud chcete mít provedeny nátěry a impregnaci opravdu kvalitně, nabízíme jejich aplikaci u nás na dílně. Jelikož natíráme výrobky v rozloženém stavu, dostane se potřebný nátěr i do těch částí, kam již po sestavení výrobku nemáte přístup. U chatek se jedná zejména o perka palubek (stěnovnic). Stěny chatky časem sesychají a pak je vidět perko palubky. Pokud je toto perko natřeno, tak výsledný dojem nepůsobí rušivě. U pergol a gar. stání se jedná zejména o čepy, dlaby a příčné řezy. U chatek nabízíme také vnitřní nátěry, jejich funkce je zejména estetická. Impregnaci provádíme buď máčením (vhodné pro výrobky, které neslouží k trvalému pobytu) nebo nátěrem.

Jako nátěrové a impregnační hmoty nabízíme:

- bezbarvá impregnace Bochemit - aplikace buď máčením, nebo nátěrem
- vodou ředitelná olejová lazura Sokrates Lazurit Forte - aplikace nátěrem (min. 2 vrstvy) - impregnace je v ní již obsažena

## **Odstíny - Sokrates Lazurit Forte**

