



**DELTA Svratka s.r.o.**  
Partyzánská 411, 592 02 Svratka  
tel: +420 566662215, fax: +420 566662554  
e-mail: [info@deltasvratka.cz](mailto:info@deltasvratka.cz)  
<http://www.deltasvratka.cz/>  
IČ: 150 50 611 DIČ: 351-150 50 611  
Společnost je zapsána u:  
Krajský soud v Brně odd. C, vl. 41846  
**Obchodní oddělení:** Kozinova 57/2, 102 00 Praha 10  
tel / fax: +420 271750637, tel: +420 603804264

## Elisa II

Specifikace chaty Elisa II (základní provedení - obsaženo v ceně výrobku):

Technické parametry	rozměry/údaje
šíře (vnitřní rozměr)	5,0 m
hloubka (vnitřní rozměr)	5,0 m
síla srubové stěny	28 mm anebo 33 mm
síla palubkové podlahy	19 mm
výška stěn (vnitřní rozměr)	2,19 m
výška v hřebenu střechy	3,1 m
čelní přesah střechy	30/280 cm
boční přístřešek	1,37 x 2,5 m
terasa	3,7 x 2,5 m
4 x okno vč. kování (otvíravé/výklopné)	70/90 cm - 2 ks; 135/90 cm - 1 ks 54/54 cm - 1 ks
2 x kazetové dveře jednokř.	89/202 cm a 69/202 cm
střešní krytina	černá pískovaná lepenka
použitá dřevina	smrk

Další možné doplňky za příplatek:

- montáž chaty vč. dopravy: cca 14 % z ceny chaty
- asfaltový šindel (černý, červený, hnědý, zelený) nebo barevná asfaltová lepenka (červená, zelená)
- 1 x bezbarvá impregnace máčením anebo 2 x nátěr olejovou lazurou Sokrates Forte (impregnace je v ní již obsažena) - nátěry jsou prováděny u nás na dílně
- okapy, svody a oplechování lemů střechy
- kotvení: 3000,00 Kč bez DPH - pouze v případě, kdy je základem bet. deska
- delší čelní přesah střechy; boční přístřešek; boční přístavek
- okna, dveře, dvoukřídle dveře, okenice
- výkresy + 3D vizualizaci (2000,00 Kč bez DPH) - při objednání výrobku jsou zdarma
- výkresy pro st. povolení: pouze výkresy samotné dřevostavby, bez přípojek a odpadů, bez rozvodů elektřiny a vody (5500,00 Kč bez DPH), požární posouzení stavby: 1500,00 Kč bez DPH
- kompletní zateplení vč. jeho montáže: cca 50 - 60 % z ceny chaty
  - zateplení se zpravidla provádí takto:
    - podlaha (zateplení pod podlahovými palubkami) - 9 cm polystyren + parozábrana
    - stěny (zateplení zevnitř) - difuzní folie + Orsil 10 - 16 cm + parozábrana + záklop z palubek 12,5 mm, olištování, parapety, obklady oken a dveří
    - střecha (zateplení z vnějšku) - Orsil 12 - 20 cm + parozábrana + záklop z prken 24 mm + odvětrávače

### *Dodací a platební podmínky:*

- dodací lhůta: cca 6 - 7 týdnů od zaplacení zálohy
- záloha: 50 % z ceny chaty - převodem na účet nebo v hotovosti
- doplatek: po předání díla v hotovosti

### *Poznámka:*

- Chata se dá přizpůsobit individuálním požadavkům zákazníků.



## **Palubkový záklop + střešní krytina**

Na palubkový záklop se používají smrkové palubky o síle 19 mm. Jako střešní krytinu můžete zvolit nenasákavou lepenku V13, která se dodává standardně s výrobkem (vhodná spíše jako provizorní krytina) nebo asfaltový šindel: černý, červený, hnědý nebo zelený, popř. barevnou asfaltovou lepenku: červená a zelená. Pod šindel výrobce doporučuje pokládat jako pojistnou izolaci. V kombinaci s ní dává výrobce na střešní krytinu záruku 12 let.



## **Oplechování střechy + okapy a svody**

Oplechování střech a osazení okapů a svodů lze objednat ke každému výrobku. Velmi dobře chrání chatu - oplechování lemů střechy zabraňuje jejímu stárnutí; okapy a svody zabraňují samovolnému stékání vody a tím nedochází k cákání dešťové vody na chatu. Materiálem je pozinkovaný plech, popř. lze použít titan-zinek nebo měď. Cena zahrnuje komplet oplechování krajů a lemů střechy, osazení 2 ks okapů (u pultových střech 1 ks) a 2 ks svodů (u pultových střech 1 ks) vč. veškerého potřebného materiálu (háky, kotlíky, objímky, kolena, výpusti, atd.).



## Nátěry a impregnace - aplikace

Nátěry a impregnaci lze objednat ke každému výrobku. Po sestavení objednaného výrobku je nutné ho neprodleně opatřit min. 2 x vnějším ochranným nátěrem, který chrání výrobek zejména před povětrnostními vlivy. Tím dosáhnete dlouhé životnosti výrobku. Samozřejmě je nutné nátěry v dalších letech opakovat. Pokud chcete mít provedeny nátěry a impregnaci opravdu kvalitně, nabízíme jejich aplikaci u nás na dílně. Jelikož natíráme výrobky v rozloženém stavu, dostane se potřebný nátěr i do těch částí, kam již po sestavení výrobku nemáte přístup. U chatek se jedná zejména o perka palubek (stěnovnic). Stěny chatky časem sesychají a pak je vidět perka palubky. Pokud je toto perko natřeno, tak výsledný dojem nepůsobí rušivě. U pergol a gar. stání se jedná zejména o čepy, dlaby a příčné řezy. U chatek nabízíme také vnitřní nátěry, jejich funkce je zejména estetická. Impregnaci provádíme buď máčením (vhodné pro výrobky, které neslouží k trvalému pobytu) nebo nátěrem.

Jako nátěrové a impregnační hmoty nabízíme:

- bezbarvá impregnace Bochemit - aplikace buď máčením, nebo nátěrem
- vodou ředitelná olejová lazura Sokrates Lazurit Forte - aplikace nátěrem (min. 2 vrstvy) - impregnace je v ní již obsažena

## Odstíny - Sokrates Lazurit Forte

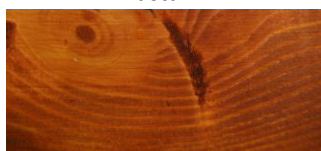
pinie



tykev



kaštan



višeň



gabon



ořech



tmavý ořech



jedlová zeleň

