

27.3.2012



DELTA Svatka s.r.o.
Partyzánská 411, 592 02 Svatka
IČ: 150 50 611, DIČ: CZ 150 50 611
tel.: +420 566 662 215, tel./fax: +420 566 662 554
e-mail: info@deltasvatka.cz
<http://www.deltasvatka.cz/>
Společnost je zapsána u:
Krajský soud v Brně odd. C, vl. 41846
Obchodní oddělení: Kozinova 57/2, 102 00 Praha 10
tel./fax: +420 271 750 637, tel.: +420 603 804 264

Vážený zákazníku,

společnost Delta Svatka, s. r. o. patří k největším firmám v ČR zabývající se výrobou prodejních stánků a autobusových čekáren.

Prodejní stánky

Prodejní stánky nabízíme o síle stěny 28 mm (na přání i 33 mm nebo 50 mm). Kromě demontovatelného panelového stánku, který se staví z již smontovaných panelů, se vždy jedná o konstrukci pomocí křížového spoje (srubovou konstrukci). Jsou vyrobeny z kvalitního smrkového dřeva, obsahují střechu a podlahu o síle 19 mm, střešní krytinou je černá, pískovaná lepenka, která slouží jako provizorní krytina (za příplatek lze objednat asfaltový šindel nebo barevnou asfaltovou lepenku). Součástí prodejních stánků jsou plné palubkové dveře (vč. kování a zámku) a 1 - 2 okenice (dle šíře stánku), které po sklopení tvoří prodejní pult cca 25 cm hluboký. Okenní otvory se mohou zasklít buď na pevně (vitřina) nebo se může vložit posuvné okno, jehož horní polovina se vysouvá vzhůru. Srubové stánky se dají zateplit, aby mohli sloužit pro celoroční provoz. Zateplení se zpravidla provádí takto:

- podlaha (zateplení pod podlahovými palubkami) - 9 cm polystyren + parozábrana
- stěny (zateplení zevnitř) - difuzní folie + Orsil 10 - 16 cm + parozábrana + záklop z palubek 12,5 mm
- střecha (zateplení z vnějšku) - Orsil 12 - 20 cm + parozábrana + záklop z prken 24 mm + odvětrávače
- olištování, parapety, obklady oken a dveří

Též si můžete objednat montáž a povrchovou úpravu. Prodejní stánky srubové konstrukce lze vyrobit na objednání v jiných, než v námi nabízených rozměrech. Lze je vyrobit i tak, že budou demontovatelné.

Demontovatelný panelový stánek je především určen pro ty zákazníky, kteří potřebují stánek několikrát ročně montovat a demontovat. Je tvořen jednotl. panely, které se navzájem upevňují pomocí vratových šroubů. Střecha demont. stánku je vyrobena z OSB desky o síle 10 mm a podlaha je z 19 mm silných palubek. Střešní krytinou je černá, pískovaná lepenka, která slouží jako provizorní krytina (za příplatek lze objednat barevnou asfaltovou lepenku). Součástí každého demont. stánku jsou plné, svlakové dveře a okenice, která je rozdělena na 2 části - horní část slouží jako stříška, dolní část může po upevnění sloužit jako prodejní pult. Též si můžete objednat montáž a povrchovou úpravu. Tento typ stánku je rozměrově pevně dán a jiné rozměry je možné vyrobit pouze v případě větší kusové série.

Autobusové čekárny

Autobusové čekárny nabízíme o síle stěny 28 mm (na přání i 33 mm nebo 50 mm). Vždy se jedná o konstrukci pomocí křížového spoje (srubovou konstrukci). Jsou vyrobeny z kvalitního smrkového dřeva, obsahují střechu o síle 19 mm. Střešní krytinou je černá, pískovaná lepenka, která slouží jako provizorní krytina (za příplatek lze objednat asfaltový šindel nebo barevnou asfaltovou lepenku). Podlaha není součástí standardní výbavy čekárny, dá se však objednat. Součástí čekáren jsou 4 ks pevných oken (počet lze změnit), vchod vč. zárubně a 2 ks jednoduchých laviček. Též si můžete objednat montáž a povrchovou úpravu. Autobusové čekárny lze vyrobit na objednání v jiných, než v námi nabízených rozměrech.

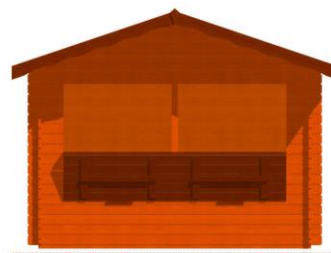
Zde se můžete podívat na některé naše realizace, vše je pak k dispozici na našich webových stránkách: www.deltasvatka.cz. Tam také najdete návody na vytvoření podkladu, aplikaci nátěrů a další.

Demontovatelné panelové stánky



Srubové stánky

stánek Standard



stánek Klasik



stánek Trafik



stánek Multi

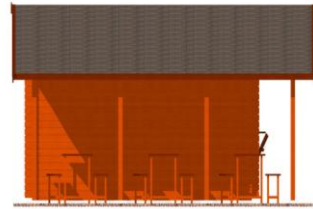
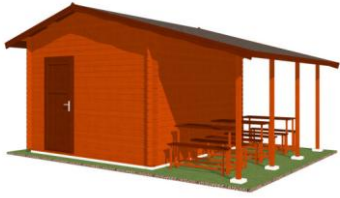


foto realizací stánků



Autobusové čekárny

čekárna Svratouch



čekárna Kocanda



čekárna Oflenda



foto realizací čekáren



Palubkový záklop + střešní krytina

Na palubkový záklop se používají smrkové palubky o síle 19 mm. Jako střešní krytinu můžete zvolit nenasákovou lepenku V13, která se dodává standardně s výrobkem (vhodná spíše jako provizorní krytina) nebo asfaltový šindel: černý, červený, hnědý nebo zelený, popř. barevnou asfaltovou lepenku: červená a zelená. Pod šindel výrobce doporučuje pokládat jako pojistnou izolaci lepenku V13. V kombinaci s ní dává výrobce na střešní krytinu záruku 12 let.

šindel černý



šindel červený



šindel hnědý



šindel zelený



Oplechování střechy + okapy a svody

Oplechování střech a osazení okapů a svodů lze objednat ke každému výrobku. Velmi dobře chrání chatu - oplechování lemů střechy zabraňuje jejímu stárnutí; okapy a svody zabraňují samovolnému stékání vody a tím nedochází k cákání dešťové vody na chatu. Materiálem je pozinkovaný plech, popř. lze použít titanzinek nebo měď. Cena zahrnuje komplet oplechování krajů a lemů střechy, osazení 2 ks okapů (u pultových střech 1 ks) a 2 ks svodů (u pultových střech 1 ks) vč. veškerého potřebného materiálu (háky, kotlíky, objímky, kolena, vypusti, atd.).



Nátěry a impregnace - aplikace

Nátěry a impregnaci lze objednat ke každému výrobku. Po sestavení objednaného výrobku je nutného ho neprodleně opatřit min. 2 x vnějším ochranným nátěrem, který chrání výrobek zejména před povětrnostními vlivy. Tím dosáhnete dlouhé životnosti výrobku. Samozřejmě je nutné nátěry v dalších letech opakovat. Pokud chcete mít provedeny nátěry a impregnaci opravdu kvalitně, nabízíme jejich aplikaci u nás na dílně. Jelikož natíráme výrobky v rozloženém stavu, dostane se potřebný nátěr i do těch částí, kam již po sestavení výrobku nemáte přístup. U chatek se jedná zejména o perka palubek (stěnovnic). Stěny chatky časem sesychají a pak je vidět perko palubky. Pokud je toto perko natřeno, tak výsledný dojem nepůsobí rušivě. U pergol a gar. stání se jedná zejména o čepy, dlaby a příčné řezy. U chatek nabízíme také vnitřní nátěry, jejich funkce je zejména estetická. Impregnaci provádíme buď máčením (vhodné pro výrobky, které neslouží k trvalému pobytu) nebo nátěrem.

Jako nátěrové a impregnační hmoty nabízíme:

- bezbarvá impregnace Bochemit - aplikace buď máčením, nebo nátěrem
- vodou ředitelná olejová lazura Sokrates Lazurit Forte - aplikace nátěrem (min. 2 vrstvy) - impregnace je v ní již obsažena

Odstíny - Sokrates Lazurit Forte

